

Vetina CS3

Sistema de endoscopia rígida veterinaria HD

Calidad médica
Veterinaria específica



Q | Buscar en Mindray Animal Medical

www.mindrayanimal.com
service@mindrayanimal.com

P/N: ES-LA-Vetina CS3-210285X8P-20210903
©2021 Shenzhen Mindray Animal Medical Technology Co., LTD. Todos los derechos reservados.

Vetina CS3

Mindray Animal Medical se compromete a ofrecer equipos de norma médica estándar y proporciona un sistema de endoscopio específico para animales con imágenes Full HD de 1080P para satisfacer las demandas de los veterinarios.



Calidad médica

Cabezal de cámara Vetina

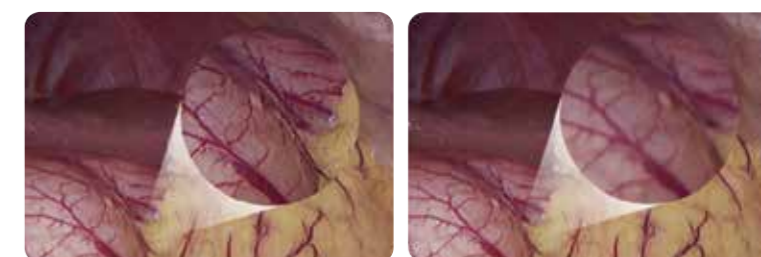
adecuada para la práctica veterinaria

- Diseño exclusivo para mejor equilibrio
Ligero, reduce la fatiga del cirujano durante procedimientos prolongados
- Clasificación de impermeabilidad IPX7
Sumergible para limpieza y desinfección



El zoom óptico garantiza menos anomalías en la imagen

- Longitud focal: 14-30 mm, zoom óptico 2X sin perder calidad



Potente dispositivo de procesamiento de imágenes CMOS de 3 chips

Comparado con CCD, CMOS tiene mejor sensibilidad a la luz y menos ruido. Los sensores procesan los tres colores primarios por separado, presentando colores más realistas y detalles anatómicos más claros, mientras realizan zoom y enfoque simultáneamente.



Desempeño de CMOS



Desempeño de CCD

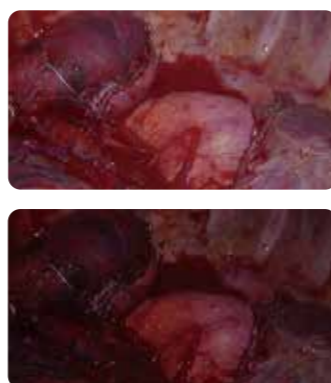


Calidad médica

Potente tecnología de posprocesamiento de imágenes

- El nivel de brillo se ajusta automáticamente para la identificación inmediata de hemorragia
- Reduce eficazmente la borrosidad por movimiento
- Ajustes preestablecidos de imagen para cuatro procedimientos diferentes

Nivel de brillo de ajuste automático



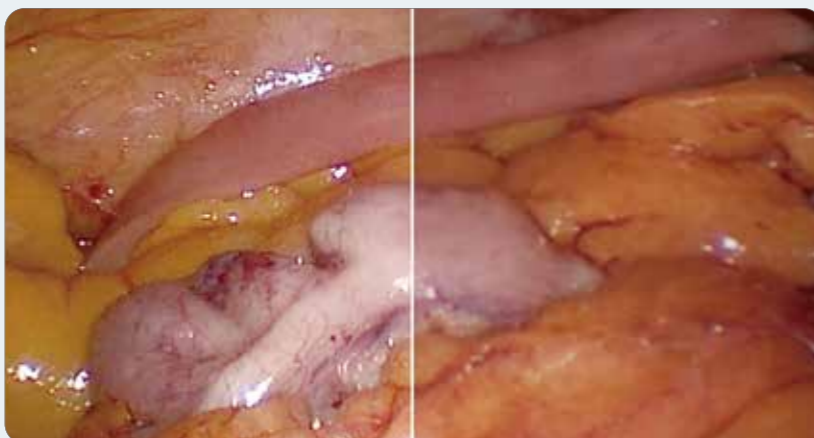
Monitor médico con adhesivo óptico transparente de 27"



- Estándar médico
- Sellado completo: permite la desinfección con un paño, evita que la humedad entre en la pantalla
- Adhesivo AOLT: Mejor transparencia, antideslumbrante, ángulo de visión de 178 grados

Pantalla con tecnología de adhesivo óptico

Suprime la reflexión y la retracción de la luz



Pantalla con tecnología AOLT

Panel normal



Específico para veterinaria

Insuflador veterinario Vetina GS3

- El algoritmo exclusivo de Mindray proporciona una presión estable
- Valores preestablecidos específicos para medicina veterinaria
- Cuatro modos de insuflación disponibles



Pantalla táctil de 7 pulgadas

Servicio posventa de bajo costo

Fuente de luz LED sin mantenimiento Vetina LS3

- Equivalente a una luz de xenón de 300 W
- Compatible con cable de luz de terceros
- Libre de mantenimiento
- Vida útil de 10 000 operaciones quirúrgicas



20000 h
10000 operaciones quirúrgicas



6000 K
Fuente de luz LED

Específico para veterinaria

Grabación sobre USB incorporada

- Toma de fotos FHD y grabación de video
- Uso compartido conveniente y visualización de proyección clara en eventos académicos
- Grabación fácil con un solo clic
- Cumple con las demandas publicitarias de los hospitales privados de animales



Endoscopio HD antivaho



*Autoclavado

* 25-150mm

profundidad de campo extendida

Antivaho especial

técnica

Efectivamente

evita la distorsión óptica

5 mm, 3 mm

Adecuado para aplicaciones veterinarias

*Marcado como LP5430M Parámetros del endoscopio La profundidad de campo del endoscopio LP530 es de 10-100 mm

Específico para veterinaria

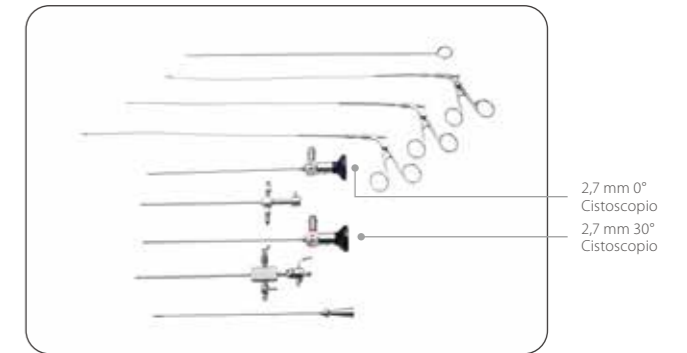
Endoscopios y consumibles para diferentes procedimientos



5,5 mm Trocar
Aguja de insuflación



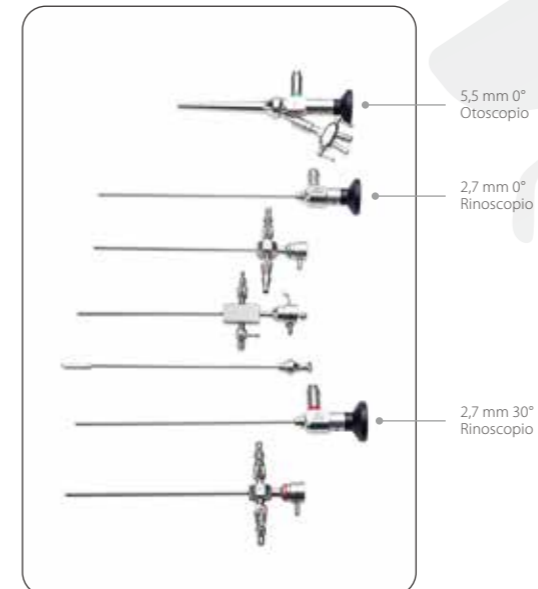
Laparoscopia



2,7 mm 0° Cistoscopia
2,7 mm 30° Cistoscopia



Cistoscopia



5,5 mm 0° Otoscopio

2,7 mm 0° Rinoscopio

2,7 mm 30° Rinoscopio



Otoscopio y rinolaringoscopia



2,7 mm 30° Artroscopia



Artroscopia