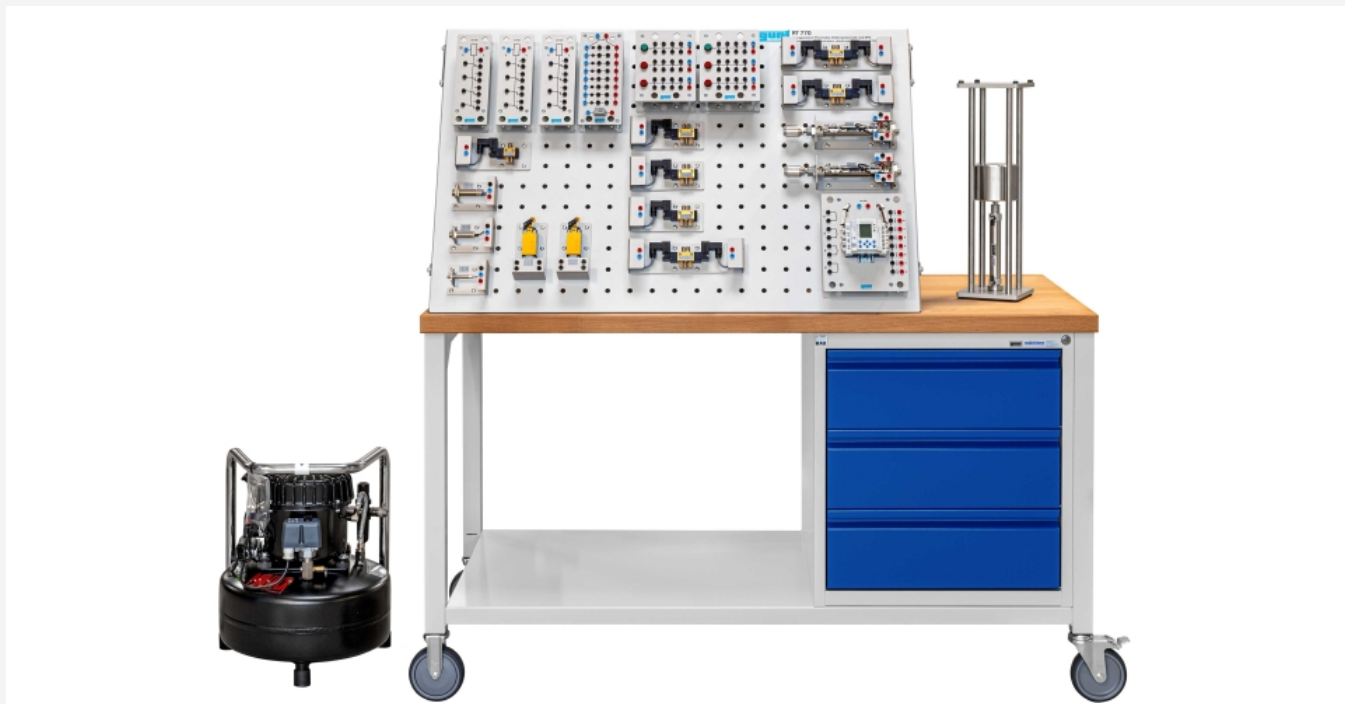


## RT 770

### Kit didáctico de neumática y electroneumática con PLC



#### Descripción

- sistema didáctico completo para la introducción experimental a los fundamentos de la neumática y la electroneumática con PLC
- los ensayos y equipos están basados en el acreditado curso desarrollado por el Bundesinstitut für Berufsbildung (BIBB, Instituto Federal para la Formación Profesional)
- 2 paneles de montaje, de grandes dimensiones, para la fijación rápida y segura de elementos
- base robusta móvil con cajones para guardar el material

El RT 770 es un sistema didáctico completamente equipado con todos los componentes y los medios auxiliares necesarios para impartir un curso sobre los fundamentos de la neumática y electroneumática. La estructura del curso está basada en el acreditado curso BIBB para la formación profesional.

Además de los ensayos propios del curso del BIBB, el RT 770 incluye un PLC (Programmable Logic Controller).

El kit RT 770 incluye modernos componentes industriales normalizados. Todos los componentes se fijan de forma segura gracias a una técnica de sujeción rápida especial. La superficie de montaje consta de dos paneles dispuestos en forma de tejado, que se pueden utilizar al mismo tiempo. Los circuitos neumáticos / electroneumáticos son montados con la ayuda de tubos flexibles neumáticos y cables. Un compresor suministra aire comprimido a los ensayos. La base robusta, provista de cajones donde se pueden guardar los componentes de forma clara, es móvil.

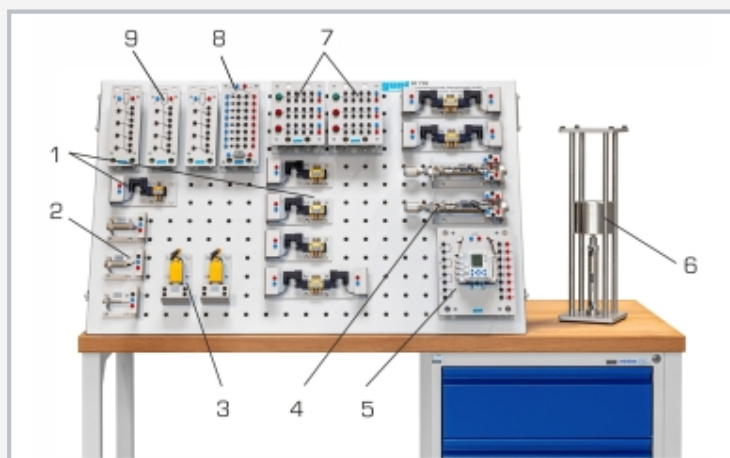
El kit incluye un completo paquete de documentación y medios didácticos.

#### Contenido didáctico/ensayos

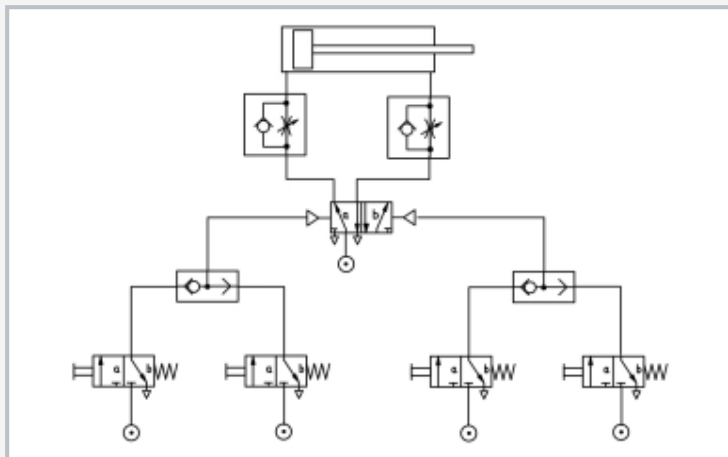
- principios físicos de la neumática y la electroneumática
- fundamentos y conceptos de la técnica de control
- función y estructura de los componentes neumáticos
- elementos lógicos, esquema de circuitos lógicos
- válvulas distribuidoras, de presión, cierre y regulación de caudal
- órdenes de control con condiciones de puesta en marcha y configuración (funcionamiento automático, manual, paso a paso)
- órdenes de control con condiciones de contorno
- órdenes de control en función de una posición o del tiempo (órdenes secuenciales en función de procesos o tiempo)
- órdenes de control en función de una posición
- localización de averías y puesta en servicio

# RT 770

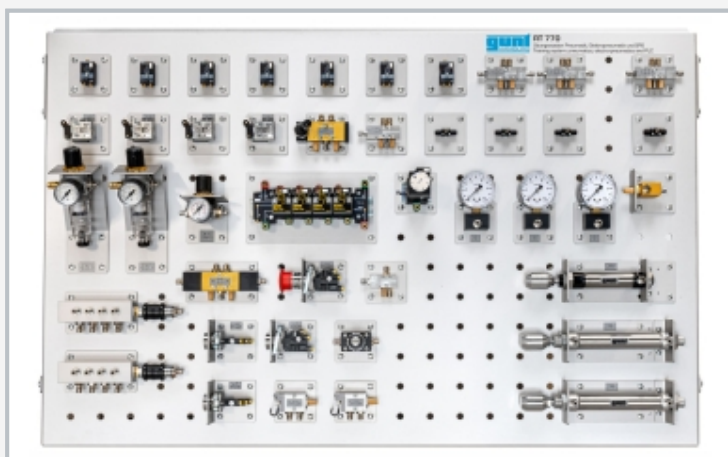
## Kit didáctico de neumática y electroneumática con PLC



1 válvulas, 2 interruptores de proximidad, 3 pulsador (interruptor de final de carrera), 4 cilindro de doble efecto, 5 PLC con software programador, 6 dispositivo para carga tractora/presora, 7 placas de señalización, 8 dispositivo señalizador y distribuidor, 9 placas de relés



Esquema de conexión del montaje experimental para elemento lógico O



Trasera con componentes como unidades de mantenimiento, válvulas diversas, manómetros, cilindros, etc.

### Especificación

- [1] completo equipo didáctico para la demostración y ensayo de neumática, electroneumática y PLC
- [2] 2 paneles metálicos de montaje con retícula perforada para la fijación rápida de los componentes del ensayo
- [3] componentes industriales normalizados de neumática y electroneumática
- [4] diversas válvulas distribuidoras, de presión, cierre y regulación de caudal
- [5] interruptor de fin de carrera eléctrico, varios interruptores de aproximación, válvulas electromagnéticas, mesa de control
- [6] PLC con software programador
- [7] fuente de alimentación integrada para los componentes electroneumáticos y el PLC
- [8] 2 unidades de mantenimiento + bloque distribuidor para uso simultáneo de ambos paneles
- [9] manguera, cables y herramientas para montar los ensayos
- [10] compresor para suministro de aire comprimido, particularmente silencioso

### Datos técnicos

2 paneles de montaje: LxAI: 1100x700mm cada uno

#### Compresor

- nivel del ruido: aprox. 40db
- depósito: 24L
- capacidad de aspiración: 50L/min
- capacidad: 37L/min a 8bar
- presión máxima: 8bar
- motor: 0,35kW

#### PLC con display

- entradas: 8
- salidas: 4
- EEPROM
- software de programación

Tamaño de los componentes: DN3

Manguera neumática: 4/2mm

Fuente de alimentación: 24VCC, 4A

230V, 50Hz, 1 fase

230V, 60Hz, 1 fase

120V, 60Hz, 1 fase

LxAnxAI: 1530x750x1540mm

Peso: aprox. 160kg

### Necesario para el funcionamiento

PC con Windows recomendado

### Volumen de suministro

- 1 sistema didáctico completo
- 1 compresor, particularmente silencioso
- 1 PLC con software
- 1 material didáctico